

# TONE<sup>®</sup>

# SALE 2018

期間限定 ~2018年3/31まで



今だけ **セール限定カラー**  
**BX331 ツールセット**

個性が際立つ!

**Lime Green**

ライムグリーン

# あなたはどっち派?

大人の落ち着き!

**Solid Black**

ソリッドブラック



SALE

セール対象製品全て

**40% OFF!!**



しかも

セール対象製品ご購入の方に

**特撰 カタログギフト**  
**もれなくプレゼント!**

さらに

**BX230 ツールセット**  
**も特価で登場!**



詳しくは中面へ!

BOLTING SOLUTION COMPANY



# 人気のツールセットに、セール限定特典が盛りだくさん!

今年のTONEセールは、ツールケース「BX331」とツールチェスト「BX230」の厳選ツールセット! ツールケースBX331は、通常では手に入らない「セール限定カラー」をご用意。しかも、全セール対象品に絶対もらえる「カタログギフト」もプレゼント! もちろん、セール限定サービス価格、定価から40%OFFでのご提供! 何か買おうと迷っているなら、特典満載の今がチャンスです。ぜひ、この機会にお買い求めください!



## SALE 1 セール対象製品ご購入の方に 特撰 カタログギフト プレゼント!!

TOOL? OR BEEF?

※カタログギフトは製品と同梱、または製品箱の外に貼付けされています。製品到着後、WEBサイトにてユーザー登録いただき、お申込みいただけます。



■下記のギフトからお好きな1点をお選びいただけます。  
※カタログギフトの受付は2018年4月30日をもって終了いたします。

<p><b>A</b> サーロインステーキ 300g (150g×2枚)</p> <p>YES. BEEF!!</p> <p>国産 サーロインステーキ (交雑牛)</p> <p>肉質が良く、柔らかくて旨味がしっかりあるサーロインステーキ。ぜひご賞味ください!</p> <p>※画像はイメージです。実際の商品とは異なります。 ●配送方法: 冷凍配送</p>	<p><b>B</b> ハンディ デジタルク H3DT135</p> <p>差込角 9.5mm 3/8"</p> <p>お手持ちのラチェットやスピナハンドルで簡単・手軽にトルク管理</p>	<p><b>C</b> ハンディ デジタルク H4DT200</p> <p>差込角 12.7mm 1/2"</p> <p>お手持ちのラチェットやスピナハンドルで簡単・手軽にトルク管理</p>
<p><b>D</b> オートグリップ プライヤセット GPA-150 / GPAL-175</p> <p>板金・溶接作業・工場保全など、仮止め・固定・溶着・接合の保持具として便利</p>	<p><b>E</b> オートウォーターポンププライヤセット AWP3</p> <p>ガス・水道などの配管工事に欠かせない</p> <p>セット内容 ・AWP-175 ・AWP-250 ・AWP-300 ・布袋</p>	<p><b>F</b> LED ワークライト LT02WPC</p> <p>防水 (IPX7) 防塵 (IP6X)</p> <p>防水・防塵性能を備え、幅広い用途で活躍するライト</p>
<p><b>H</b> ソケットレンチセット S20830P</p> <p>差込角 6.35mm 1/4" 六角</p> <p>狭い場所で便利なソケットレンチセット</p>	<p><b>I</b> TONEグッズセット TONEオリジナルグッズの豪華5点セット</p> <ul style="list-style-type: none"> <li>ハンカチタオル</li> <li>アンブレラ</li> <li>ラチェットめがねキーホルダーセット</li> <li>ワークグローブ</li> <li>ステッカーセット</li> </ul>	

※プレゼントの受付後、1週間程度でお届けいたしますが、商品の在庫状況によりお届けに日数をいただく場合があります。

## SALE 2 セール限定カラー BX331ツールセット

■通常では手に入らない限定カラーで、仕事へのテンションもUP! 明るく目立ちたい方には「ライムグリーン」、落ち着いた大人の雰囲気を求める方には「ソリッドブラック」がオススメです!



## SALE 3 買うなら今! セール特別価格

セール対象製品 全てメーカー希望小売価格より **40% OFF!!**

■セール対象製品 一覧

差込角	内容品	ケース/チェスト(カラー)	製品番号	価格	掲載ページ
差込角 12.7mm 1/2"		BX331LG (ライムグリーン)	TSS4318LG	メーカー希望小売価格 ¥96,000- が サービス価格 <b>¥57,600-</b>	P3-4 P5-6
		BX331SBK (ソリッドブラック)	TSS4318SBK	同上	同上
差込角 9.5mm 3/8"		BX331LG (ライムグリーン)	TSA3318LG	メーカー希望小売価格 ¥99,000- が サービス価格 <b>¥59,400-</b>	P3-4 P5-6
		BX331SBK (ソリッドブラック)	TSA3318SBK	同上	同上
差込角混合 差込角 9.5mm 12.7mm 3/8" 1/2"		BX230 (レッド)	TSX95018	メーカー希望小売価格 ¥178,900- が サービス価格 <b>¥107,300-</b>	P7-8
		BX230SV (シルバー)	TSX95018SV	同上	
		BX230BK (マットブラック)	TSX95018BK	同上	



2018 Limited Color  
**Lime Green**

ライムグリーン



**個性が際立つ!!**

**人とは違う個性派のあなたに!!**

心まで楽しくさせてくれる、明るいライムグリーンカラー  
セール限定で登場!!

剛性・機能性・耐久性に優れた機能美ツールケース



**耐久性**

リンクが外側に露出してない構造で衝撃などによる開閉故障を防止!  
中心を通る頑強なフレームと共に高い耐久性を実現しました。



**剛性**

コーナーガードにより強度の向上と共に剛性感の高い外観を実現! 高品質と同時に「所有する喜び」を提供します。



**機能性**

ハンドルを倒すと天面がフラットになり、車載時や収納時のデッドスペースをなくします。  
荷物を重ねたり、座ることも可能!



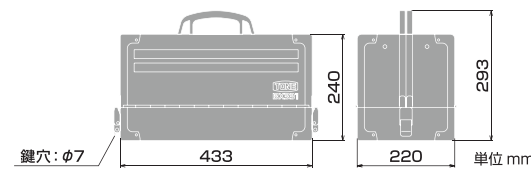
限定仕様  
シルバーハンドル

**TONE SALE 2018**

Tool Case Set (Lime Green)

**BX331 ツールケース**

- 天面フラットV形3段式高開きケース
- 外観寸法:W433×D220×H240(mm)(ハンドル収納時)
- ケース単品質量:6.4kg



**TONEこだわりの最新ツールをセット**

**新型パワーグリップ  
ドライバー採用!!**

ツールの進化を追求し続けることで生まれた、自信の新型パワーグリップドライバーを内容品に採用!!



**グッドデザイン賞  
受賞製品を採用!**

ラチェットハンドル、スパナなど「使い易さ」と「美しさ」を追求したグッドデザイン賞受賞製品を採用!



**新型レンチホルダーで  
スッキリ整理!**

リニューアルしたレンチホルダーは、レンチを1本ずつ取り出せて使いやすく、整理・保管に便利!



**拡張性のあるトレイ!**

トレイにフリースペースをもうけることで、ツールの追加も可能!



30、32mmのソケットが追加可能  
※TSS4318LGのみ

**メンテナンス用 maintenance**

**45pcs**

工具を厳選し、産業機械の整備に適した標準セット

**ツールセット**

●ライムグリーン

製品番号  
**TSS4318LG**

セット内容:全45点

セット質量:12.7kg



グッドデザイン賞  
受賞製品採用

新型ドライバー  
採用

梨地トレイ

メーカー希望小売価格  
**¥96,000**が  
**40% OFF**  
差込角  
**12.7mm**  
1/2"  
TONE SALE 2018  
サービス価格 **¥57,600-**

製品名	製品番号/仕様	製品名	製品番号/仕様
ソケット(12角)	4D-10, 12, 13, 14, 17, 19, 21, 22, 24, 26, 27	コンビネーションプライヤ	CP-200SG
ラチェットハンドル(ホールタイプ)	RH4H	強カニバ(マスターグリップタイプ)	KN-150G
エクステンションバー	321(150mm)	パワーグリップドライバー(異通)	PGMD-075, 100, 150 ⊕ソフトグリップ柄
スパナセット	DS602P(DS-5,507,0810, 1113, 1214, 1719, 2224)	コンビネーションハンマー	BHC-10(1ポンド)
ロングめがねレンチ(45°)	M45-1012, 1113, 1417, 1921, 2224	ロングボールポイントL形レンチセット(9本組)	BL900(1.5, 02, 2.5, 03, 04, 05, 06, 08, 10)
モンキレンチ(自盛付)	MW-250	ツールケース	BX331LG(限定ライムグリーン)
ラジオペンチ(マスターグリップタイプ)	RP-150G		

※グッドデザイン賞受賞製品:赤字

**メカニック用 auto mechanic**

**51pcs**

自動車整備用として様々な場面で活躍する充実のセット

**ツールセット**

●ライムグリーン

製品番号  
**TSA3318LG**

セット内容:全51点

セット質量:12.0kg



グッドデザイン賞  
受賞製品採用

新型ドライバー  
採用

梨地トレイ

メーカー希望小売価格  
**¥99,000**が  
**40% OFF**  
差込角  
**9.5mm**  
3/8"  
TONE SALE 2018  
サービス価格 **¥59,400-**

製品名	製品番号/仕様	製品名	製品番号/仕様
ソケット(6角)	3S-08, 10, 12, 13, 14, 17, 19	コンビネーションプライヤ	CP-200SG
ディーブソケット(6角)	3S-10L, 12L, 14L	強カニバ(マスターグリップタイプ)	KN-150G
ヘキサゴンソケット	3H-05, 06, 08	パワーグリップドライバー(異通)	PGMD-075, 100 ⊕ソフトグリップ柄
ラチェットハンドル(ホールタイプ)	RH3H	パワーグリップスタビライザー	PGSD-M2 ⊕ソフトグリップ柄
エクステンションバー	305(75mm), 306(150mm)	クイックアダプター	PGSD-P2 ⊕ソフトグリップ柄
クイックアダプター	QA-03	コンビネーションハンマー	BHC-10(1ポンド)
スパナセット	DS602P(DS-5,507,0810, 1113, 1214, 1719, 2224)	ロングめがねレンチ(45°)	M44-0810, 1012, 1214, 1417, 1719, 2224
ロングめがねレンチ(45°)	M44-0810, 1012, 1214, 1417, 1719, 2224	モンキレンチ(自盛付)	MW-250
ラジオペンチ(マスターグリップタイプ)	RP-150G	ラジオペンチ(マスターグリップタイプ)	RP-150G

※グッドデザイン賞受賞製品:赤字



2018 Limited Color  
**Solid Black**  
ソリッドブラック

大人の落ち着き!  
ワンランク上の高級感を  
求めるあなたに!!

梨地塗装で落ち着いた雰囲気のスリッドブラック



塗装面拡大  
高級感のある梨地  
エンボス塗装

限定仕様  
シルバーハンドル

剛性・機能性・耐久性に優れた機能美ツールケース

**耐久性**

リンクが外側に露出していない構造で衝撃などによる開閉故障を防止! 中心を通る頑強なフレームと共に高い耐久性を実現しました。

**剛性**

コーナーガードにより強度の向上と共に剛性感の高い外観を実現! 高品質と同時に「所有する喜び」を提供します。

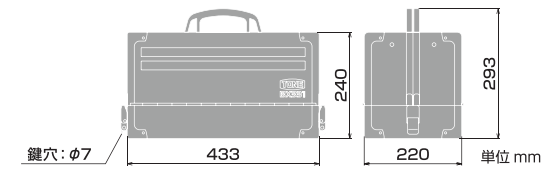
**機能性**

ハンドルを倒すと天面がフラットになり、車載時や収納時のデッドスペースをなくします。荷物を重ねたり、座ることも可能!



**BX331 ツールケース**

- 天面フラットV形3段式高開きケース
- 外観寸法:W433×D220×H240(mm)(ハンドル収納時)
- ケース単品質量:6.4kg



TONEこだわりの最新ツールをセット

新型パワーグリップ  
ドライバー採用!!  
ツールの進化を追求し続けることで生まれた、自信の新型パワーグリップドライバーを内容品に採用!!

グッドデザイン賞  
受賞製品を採用!  
ラチェットハンドル、スパナなど「使い易さ」と「美しさ」を追求したグッドデザイン賞受賞製品を採用!

新型レンチホルダーで  
スッキリ整理!  
リニューアルしたレンチホルダーは、レンチを1本ずつ取り出せて使いやすく、整理・保管に便利!

拡張性のあるトレイ!  
トレイにフリースペースをもうけることで、ツールの追加も可能!



30、32mmのソケットが追加可能  
※TSS4318SBKのみ

メンテナンス用 maintenance

45pcs



工具を厳選し、産業機械の整備に適した標準セット

ツールセット

●ソリッドブラック

製品番号  
TSS4318SBK

セット内容:全45点

セット質量:12.7kg



メーカー希望小売価格  
¥96,000が  
TONE SALE 2018  
サービス価格 ¥57,600-

40% OFF  
差込角  
12.7mm  
1/2"

製品名	製品番号/仕様	製品名	製品番号/仕様
ソケット(12角)	4D-10, 12, 13, 14, 17, 19, 21, 22, 24, 26, 27	コンビネーションプライヤ	CP-200SG
ラチェットハンドル(ホールタイプ)	RH4H	強カニバ(マスターグリップタイプ)	KN-150G
エクステンションバー	321(150mm)	パワーグリップドライバー(貫通)	PGMD-075, 100, 150 ⊕ソフトグリップ柄
スパナセット	DS602P(DS-5,507,0810, 1113, 1214, 1719, 2224)	コンビネーションハンマー	BHC-10(1ポンド)
ロングめがねレンチ(45°)	M45-1012, 1113, 1417, 1921, 2224	ロングボールポイントL形レンチセット(9本組)	BL900(1.5, 02, 2.5, 03, 04, 05, 06, 08, 10)
モンキレンチ(自盛付)	MW-250	ラジオペンチ(マスターグリップタイプ)	RP-150G
ラジオペンチ(マスターグリップタイプ)	RP-150G	ツールケース	BX331SBK(限定ソリッドブラック)

※グッドデザイン賞受賞製品:赤文字

メカニック用 auto mechanic

51pcs



自動車整備用として様々な場面で活躍する充実のセット

ツールセット

●ソリッドブラック

製品番号  
TSA3318SBK

セット内容:全51点

セット質量:12.0kg



メーカー希望小売価格  
¥99,000が  
TONE SALE 2018  
サービス価格 ¥59,400-

40% OFF  
差込角  
9.5mm  
3/8"

製品名	製品番号/仕様	製品名	製品番号/仕様
ソケット(6角)	3S-08, 10, 12, 13, 14, 17, 19	コンビネーションプライヤ	CP-200SG
ディーブソケット(6角)	3S-10L, 12L, 14L	強カニバ(マスターグリップタイプ)	KN-150G
ヘキサゴンソケット	3H-05, 06, 08	パワーグリップドライバー(貫通)	PGMD-075, 100 ⊕ソフトグリップ柄
ラチェットハンドル(ホールタイプ)	RH3H	パワーグリップスタビライザー	PGSD-M2
エクステンションバー	305(75mm), 306(150mm)	クイックアダプター	PGSD-P2 ⊕ソフトグリップ柄
クイックアダプター	QA-03	コンビネーションハンマー	BHC-10(1ポンド)
スパナセット	DS602P(DS-5,507,0810, 1113, 1214, 1719, 2224)	ロングめがねレンチ(45°×10°)	M44-0810, 1012, 1214, 1417, 1719, 2224
ロングめがねレンチ(45°×10°)	M44-0810, 1012, 1214, 1417, 1719, 2224	モンキレンチ(自盛付)	MW-250
ラジオペンチ(マスターグリップタイプ)	RP-150G	ラジオペンチ(マスターグリップタイプ)	RP-150G
ラジオペンチ(マスターグリップタイプ)	RP-150G	ツールケース	BX331SBK(限定ソリッドブラック)

※グッドデザイン賞受賞製品:赤文字





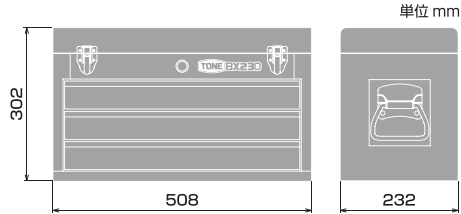
熟練したプロも認める  
納得の品質  
9.5sqと12.7sqを揃えた  
贅沢なツールセット



BX230 ツールチェスト

- 引出し3段式
- 外観寸法:W508×D232×H302(mm)  
(ハンドル収納時)
- チェスト単品質量:9.2kg
- 引出し耐荷重:245N(25kgf)

- 付属品
- 鍵 2
  - トップマット 1
  - 引出し用マット 3



洗練されたデザインに抜群の作業性!  
細部まで改良を重ねた無駄のない仕様



**トップカバー部を補強**  
トップカバー部の内側に補強を追加。たわみ、歪みがなくなり、衝撃に対する強度もアップ!

**ボールベアリング式ダブルレール仕様**  
引出しにはボールベアリング式ダブルレールを採用し、開閉がスムーズ。重量物の収納に最適!!



ロック機構

カバーを閉じると引出しが自動でロック。飛び出し防止ロック機構付き。



サイドハンドル

ハンドルが収まり邪魔にならず、持ち運びに便利なサイドハンドル。



エンブレム

信賴のTONEマークは上質で存在感あふれる金属製。



キーロック

キーロック搭載でセキュリティも万全! 折れにくい八角錠を採用。

TONEこだわりの最新ツールをセット

新型パワーグリップドライバー採用!!  
ツールの進化を追求し続けることで生まれた、自信の新型パワーグリップドライバーを内容品に採用!!



グッドデザイン賞受賞製品を採用!  
ラチェットハンドル、スパナなど「使い易さ」と「美しさ」を追求したグッドデザイン賞受賞製品を採用!



メカニック&メンテナンス用 auto mechanic maintenance **86pcs**

9.5sq.と12.7sq.を揃えた充実のデラックスセット

ツールセット

- 製品番号
- レッド TSX95018
  - シルバー TSX95018SV
  - マットブラック TSX95018BK



セット内容:全86点 セット質量:22.5kg

- グッドデザイン賞受賞製品採用
- 新型ドライバー採用
- 梨地トレー



メーカー希望小売価格  
¥178,900が

40% OFF

TONE SALE 2018  
サービス価格 ¥107,300-

差込角混合  
9.5mm  
12.7mm  
3/8"1/2"

製品名	製品番号/仕様	製品名	製品番号/仕様	製品名	製品番号/仕様
ソケット(6角)	3S-08, 10, 11, 12, 13, 14	アダプター	58(9.5凸)×12.7凸	ラジオペンチ	RP-150G
ディーゼルソケット(6角)	3S-08L, 10L, 12L, 13L, 14L		68(12.7凸)×9.5凸	強力ニッパー	KN-150G
ソケット(12角)	4D-17, 19, 21, 22, 24, 26, 27, 30, 32, 36	スパナ	DS-5, 507, 0810, 1012, 1113, 1214, 1417	パワーグリップドライバー(貫通)	PGPD-001, 002, 003 (全ソケットタイプ)
ヘキサゴンソケット	4H-05, 06, 08, 10, 12, 14, 17	ロングめがねレンチ(45°)	M45-1012, 1113, 1214, 1417, 1921, 2224	割柄ドライバー	YMD-150
ラチェットハンドル(ボールタイプ)	RH3H	ジョイントレンチ(45°)	M46-0810, 1012, 1113, 1417	コドネジョイントリバー	BHC-10(1ポイント)
ラチェットハンドル	RH4H	モンキレンチ(目盛付)	MW-300	ミニカッター	MCH-200
スピナハンドル	NS4	ジョイントモンキレンチ	MWS-24	アルミパイプレンチ	APW300(300mm)
T形ハンドル	TH3270	コンビネーションプライヤ	CP-200SG	ロングボールポイントレンチセット(メーター)	BL900 (1.5, 2, 2.5, 3, 4, 5, 6, 8, 10)
エクステンションバー	305(75mm), 306(150mm), 320(75mm), 321(150mm), 407(250mm)	セーフティプライヤ	SWP-250	ツールチェスト	BX230(レッド)・BX230SV(シルバー)・BX230BK(マットブラック)
ボールジョイント	BJ30	壊れしプライヤ	BNP-175		
	BJ40	ペンチ	CT-175G		

※グッドデザイン賞受賞製品:赤字



**TONE**  
次世代工具シリーズ  
ここが凄い!!

ツールセット内容品編

「工具ってどれも同じじゃないの?」って思ってる方…。その認識、間違っています! 工具の細かな形状や、品質の違いで、仕事の効率や精度は大きく違ってきます。

進化を続けるTONE「次世代工具シリーズ」には、使えば分かる様々なこだわりが満載です。ここではTONEモトスポ応援隊長に就任した塚本奈々美選手が、ツールセット内容品の「ここが凄い!!」を詳しく紹介します。



塚本 奈々美

■TONE公認PRドライバー  
■JAF国際Bライセンス、D1-Aライセンス



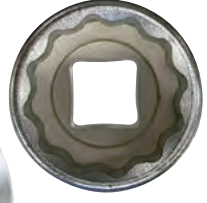
工具とモータースポーツの楽しさをより多くの人に伝えていく(TONEモトスポ応援隊長)に就任  
オフィシャルサイト  
<http://nana-jkb.com>



■伝統と革新のソケット

TONEは1938年に国産初のソケットを製造し、2018年に80周年を迎えます。ボルト締結に欠かせないソケットは、TONEの原点であり、これまでの様々な技術が集約されています。

創業以来、蓄積されたノウハウと高い技術・開発力を活かし、TONE独自の材質を用いて冷間鍛造、加工、熱処理、表面処理まで一連した管理で、最高品質で高強度の製品をお届けしています。見た目での進化が分かりにくいソケットですが、より使いやすく、頑丈で、現代のニーズに対応するソケットを開発するために、常に新しい技術を導入し、さらなる領域へと挑戦し続けて参ります。



▼ソケット断面写真

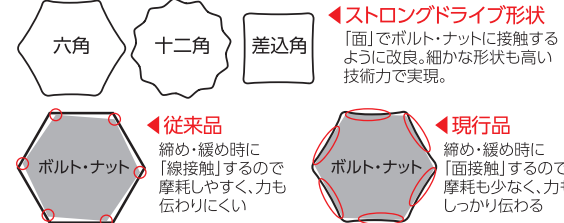


こだわりのめっき加工

内部のサビ発生までも防ぐため、ムラなく全体にめっきを形成。細部までこだわり抜くことで高い外観品質、密着性、耐食性を実現しています。

摩耗を防ぐ面接触(ストロングドライブ)

従来のソケットでは、ボルト・ナットに対して「線接触」していたため、接触部が摩耗し「なめり」の原因となっていました。そこで、ソケット形状を「面接触」するように改良し、部分的な摩耗を防ぎながら、よりダイレクトに動力が伝わる「ストロングドライブ」を実現しました。



▼ストロングドライブ形状

「面」でボルト・ナットに接触するように改良。細かな形状も高い技術力で実現。

六角

十二角

差込角

六角

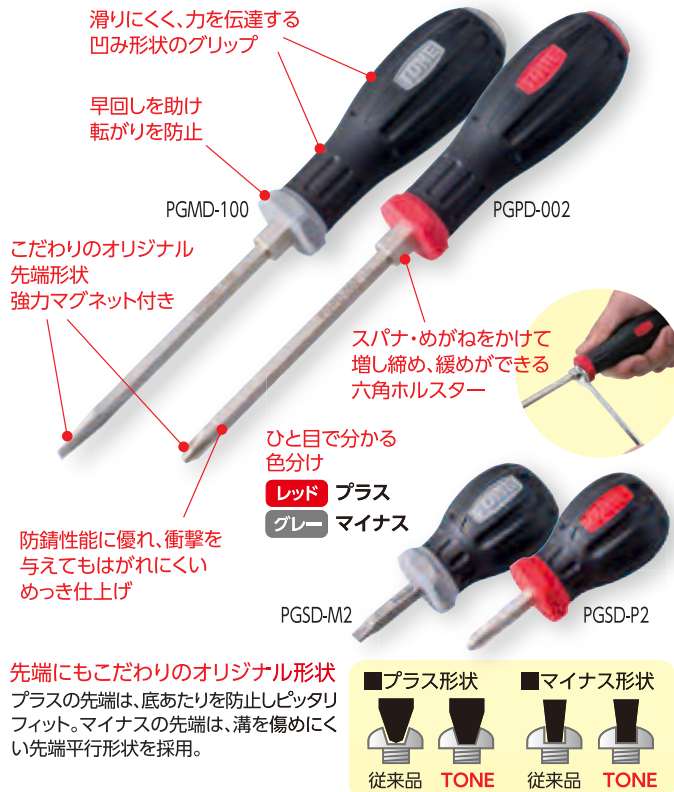
ボルト・ナット

六角

ボルト・ナット

■細部までこだわり! 最新型ドライバー

人間工学に基づき握りやすさと回しやすさを追求したフォルムと材質。「なめり」を減らすために、押し回しでの重量バランスを追求しました。



滑りにくく、力を伝達する凹み形状のグリップ

早回しを助け、転がりを防止

こだわりのオリジナル先端形状 強力マグネット付き

スパナ・めがねをかけて増し締め、緩めができる六角ホルスター

ひと目で分かる色分け

レッド プラス  
グレー マイナス

防錆性能に優れ、衝撃を与えてもはがれにくいめっき仕上げ

PGMD-100 PGPD-002

PGSD-M2 PGSD-P2

先端にもこだわりのオリジナル形状 プラスの先端は、底あたりを防止しピッタリフィット。マイナスの先端は、溝を傷めにくい先端平行形状を採用。



■強い! 規格化されたセット用トレー

セット用のトレーを汚れが目立ちにくく、高級感あふれる梨地に改良。さらに、ケースだけでなく、チェストやキャビネットの引き出しにもピッタリ収まるようにトレーサイズを規格化することで、将来的に他のケースにも入れ替えます。強度もアップし、長くお使いいただけます。



厚みを増して強度アップ

高級感あふれる梨地で汚れが目立ちにくい

入れ替えてきて将来性、抜群!

整理・整頓にも役立ちます!

サイズの規格化によりトレーの入れ替えが可能に ワークステーションの引き出しにピッタリ6枚収納できます!



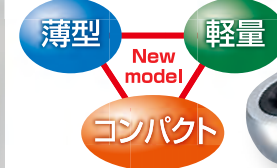
■グッドデザイン賞 受賞ツールをツールセットに採用!

ハンドルやスパナ類を「使いやすさ」と「美しさ」を追求した流線型デザインにアップデートし、グッドデザイン賞を受賞。このグッドデザインな「次世代工具シリーズ」の一部をセット品に標準採用しています。



洗練の流線形フォルム

操作性・機能性・高強度を失うことなく、極限まで無駄をそぎ落とし薄型・軽量・コンパクト化した流線形フォルム。現代的にアップデートすることで利便性が向上、加えてその美しい質感とフォルムから生じる使用感に喜びを感じていただけます。



高級感を極めた光沢梨地仕上げ

▼コンパクトヘッドに72枚ギア  
コンパクト化したヘッド部に従来品から大幅に歯数を増やした72枚のギアを内蔵し、送り角度5°を実現。



クサビ式8段噛み合う新構造

使いやすさと強度を両立したスパナ

TONEのスパナは、強度と使いやすさを併せ持った独自のヘッド形状。さらにハンドル中央部分の肉を落とし、握りやすくH型鋼のように強度の高い構造を採用しています。

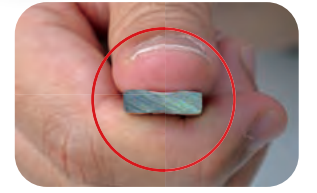
スパナ断面形状

強度を保ちながら、厚みを極限まで削ぎ落とすことで軽量化を実現



高級感を極めた光沢梨地仕上げ

■スパナ断面写真 指先にフィットし、滑りにくく、使い心地も抜群!



■特殊合金鋼 六角棒

スムーズな操作性とパワフルな締付けを備えたボールポイントL形レンチセット。高トルク(ねじり強度)・耐久性・耐摩耗性をすべてクリアする最高級合金鋼を採用。また、TONE独自の加工と熱処理を施し、硬質クロムめっき後、さらに特殊処理で強化された新しいレンチです。

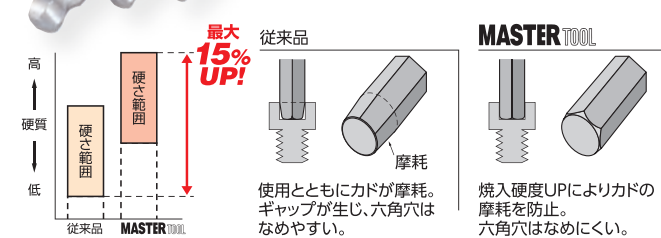
強靱性・高トルクを実現

強さを高める様々な合金元素を混合、さらに完全な熱処理加工を施すことで合金性能を最大限まで高めました。従来品では得られなかった高トルク、強靱性(衝撃破壊しにくいねばり強さ)を実現。



耐摩耗性UP

最適な熱処理条件を設定することで、硬度を最大15%UP。六角レンチの課題である「摩耗」に対し、高い耐久力を発揮。ボルトも傷めにくく、確実な作業が行えます。



従来品  
使用とともにカドが摩耗。ギャップが生じ、六角穴はなめやすい。

MASTER TOOL  
焼入硬度UPによりカドの摩耗を防止。六角穴はなめにくい。

■握れば分かる! ペンチ/ラジオペンチ/ニッパ

ペンチ類のグリップには、メカニックエンジニアの声を凝縮し、機能性を追求した「MASTER GRIP」を採用。細かな動作に対応しつつ、力もスムーズに伝えます。



側部を平面にすることで、ねじり作業が確実におこなえる!

油分が付着してもフックが指先にフィット

トップ ラバーフック

微妙な開閉を伴う繊細な作業でもフックが指先の力加減を確実に伝える

エンド ラバーフック

奥まった箇所などで下に傾けて作業してもフックが手の滑りを防ぐ

インサイド ラバーフック

私ももちろん使っています!

紹介した工具は、セール対象製品のセットに含まれています!  
デザイン・使い心地・機能性にこだわったTONEの工具を、ぜひお試しください!





# TONE<sup>®</sup> SALE 2018

期間限定 ~2018年3/31まで

**TONEはモータースポーツを  
応援しています!**

TONEでは過酷な使用環境にも耐えられる製品を開発するため、幅広くモータースポーツを応援しています。レースで使用した工具のデータや改良点を、フィードバックしてもらい、新たな製品の開発へと活かしています。

鈴鹿8時間耐久レース



SUPER GT



D1 GP



JET SPORTS



情報満載のTONE総合ウェブサイト

レースなど最新ニュースはこちら

製品の使い方やレース情報は動画で

インスタグラムやツイッターも見てね!

[www.tonetool.co.jp](http://www.tonetool.co.jp)

製品サポートや取扱説明書、電子カタログも!



[www.facebook.com/tonetool](http://www.facebook.com/tonetool)



[www.youtube.com/user/tonchannel](http://www.youtube.com/user/tonchannel)



[Q tone\\_japan](https://www.instagram.com/tonet_japan)

[@ToneJapan](https://twitter.com/ToneJapan)

~製品に関するお問い合わせ~

営業企画部

E-MAIL [ko-eigy@tonetool.co.jp](mailto:ko-eigy@tonetool.co.jp)  
 URL <http://www.tonetool.co.jp>  
 〒586-0026 大阪府河内長野市寿町6番25号  
 TEL:0721-56-1850 FAX:0721-56-1851



本社・大阪営業所 〒556-0017 大阪市浪速区湊町2丁目1番57号  
 TEL:06-6649-5982 FAX:06-6649-5983

東京営業所 〒150-0013 東京都渋谷区恵比寿2丁目27番24号  
 TEL:03-3446-3911 FAX:03-3446-3915

札幌営業所・仙台営業所・新潟営業所・北関東営業所・名古屋営業所・広島営業所・福岡営業所

**TONE<sup>®</sup> TONE株式会社**

ISO 9001  
 ISO 14001  
 認証取得

本社・大阪営業所、  
 河内長野工場、  
 富田林工場

TONE 製品のお買い求めは、信頼のできる当店へ

※製品の仕様は、使用目的を考慮して予告なく変更する場合がありますのでご了承ください。

表示価格に消費税は含まれておりません