

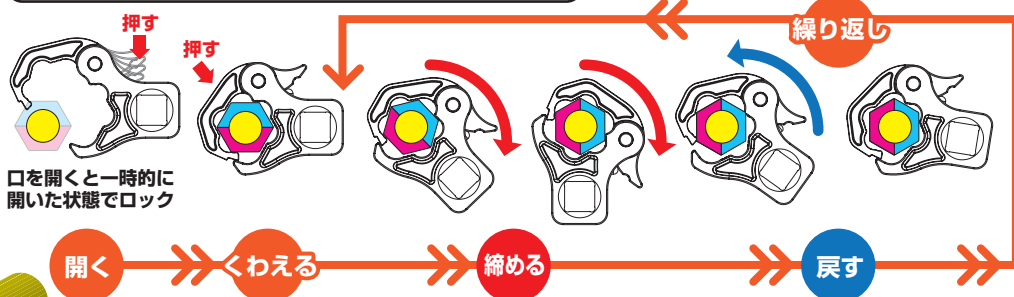
# クイックオープンクロウフットレンチ

**NEW**

**開いてくわえるオープンタイプのクロウフットレンチ**  
**特殊機構により、抜き差し不要で連続作業が可能!!**



### クイックオープンクロウフットレンチの使い方



使い方動画



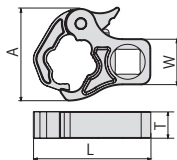
エアコンや油圧機器などの各種配管、自動車のセンサー類の締付け・緩め作業に最適。ステンレス製でサビ、汚れ、めっき剥離をきらい箇所にもオススメ。

### クイックオープンクロウフットレンチ

#### QUICK OPEN CROW FOOT WRENCH

製品番号	二面幅 寸法 (mm)	寸法 (mm)					梱包入数		質量 (g)	メーカー希望 小売価格
		A	W	L	口開き(最小)	T	(通常)	(店舗)		
3QCF-17	17	38	18	47	12.2	10	10	6	50	¥4,500
3QCF-19	19	41	18	49	13.2	10	10	6	56	¥4,700

・材質：析出硬化系ステンレス



**NEW**

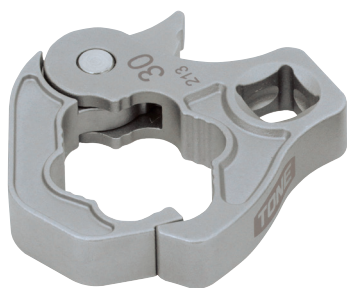
差込角  
**9.5mm**  
3/8"



3QCF-19

**NEW**

差込角  
**12.7mm**  
1/2"



4QCF-30



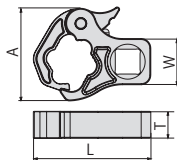
開いた状態

### クイックオープンクロウフットレンチ

#### QUICK OPEN CROW FOOT WRENCH

製品番号	二面幅 寸法 (mm)	寸法 (mm)					梱包入数		質量 (g)	メーカー希望 小売価格
		A	W	L	口開き(最小)	T	(通常)	(店舗)		
4QCF-22	22	49	24	61	22.5	14	10	6	122	¥5,700
4QCF-24	24	53	24	64	24.5	14	10	6	136	¥6,100
4QCF-27	27	60	24	69	27.5	14	10	6	164	¥7,200
4QCF-30	30	68.5	24	74	31.5	14	10	6	198	¥8,100
4QCF-32	32	70	24	75	32.5	14	10	6	206	¥8,500

・材質：析出硬化系ステンレス



～製品に関するお問い合わせ～

**TONE® TONE株式会社**

営業企画部

E-MAIL ko-eigyo@tonetool.co.jp  
 URL www.tonetool.co.jp  
 〒586-0026 大阪府河内長野市寿町6番25号  
 TEL:0721-56-1850 FAX:0721-56-1851



本社 〒556-0017 大阪市浪速区湊町2丁目1番57号

札幌営業所・仙台営業所・新潟営業所・北関東営業所  
 東京営業所・名古屋営業所・大阪営業所・広島営業所・福岡営業所

ISO 9001 本社・大阪営業所  
 ISO 14001 河内長野工場、  
 認定取得 富田林工場

TONE 製品のお買い求めは、信頼のできる当店へ

※製品の仕様は、使用目的を考慮して予告なく変更する場合がありますのでご了承ください。

表示価格に消費税は含まれておりません